

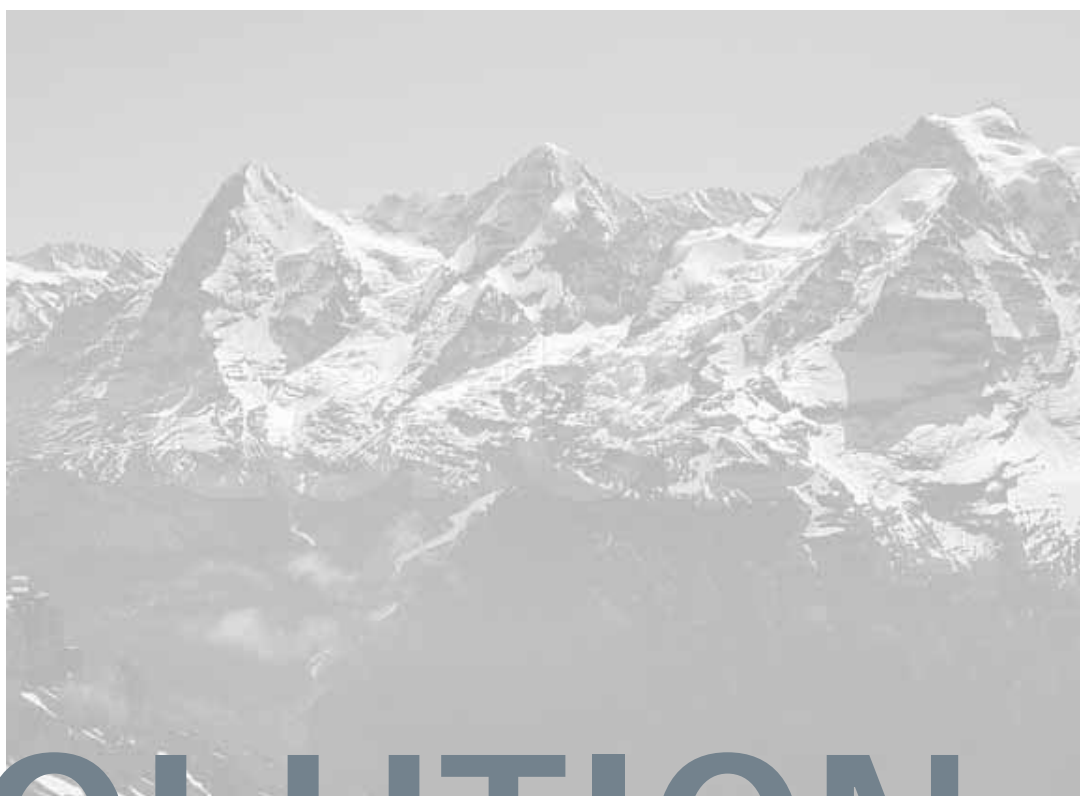
CONTROL

EVOLUTION

STANDARD

COMPACT

STRIEBIG



EVOLUTION

Die Ober-Klasse
für vertikale Plattensägen



Schweizer Wertarbeit



Alles problemlos im Griff mit dem Bedienerpanel der EVOLUTION

Höchste Qualität, perfekte Funktion, ausgezeichnetes Design und die auf den 1/10 mm genaue Präzision beim Fertigschnitt verbinden sich in jeder Striebig-Plattensäge zur harmonischen Einheit. Seit über 40 Jahren steht Striebig daher als Nr. 1 weltweit an der Spitze des Marktes.



Neuer Standard für handgeführtes Plattensägen

Automatische Sägebalkenarretierung mit Schnittstellenerkennung, Balkenentriegelung auf Tastendruck und das automatische Schwenken und Eintauchen des Sägeaggregates erleichtern Ihnen die tägliche Arbeit mit der vertikalen Plattensäge. **Mit der Striebig EVOLUTION setzen wir den Massstab für die Ober-Klasse bei handgeführten vertikalen Plattensägen.** Geleitet wurden wir dabei von Ihren Erfahrungen und Wünschen nach perfekter Technik, höchstmöglichem Bedienernutzen und hoher Wirtschaftlichkeit.



Perfekte Ausstattung, perfekte Funktion, perfektes Arbeiten

Ober-Klasse bedeutet für uns, schon die Basisversion der Säge mit zahlreichen innovativen Elementen auszustatten. Dank der Fülle von Komfortfunktionen sparen Sie Zeit und Geld, und Ihre Arbeit wird entscheidend erleichtert. Einzigartig und nur bei Striebig: die Option 4SB für das umseitige Besäumen.



EVOLUTION

Unsere Titelabbildung: Die Region Eiger-Mönch-Jungfrau ist das Herz des ersten Weltkulturerbes im ganzen Alpengebiet. Es umfasst eine einzigartige Pflanzen- und Tierwelt und erstreckt sich vom Berner Oberland über die Berneralpen bis ins Rhonetal.

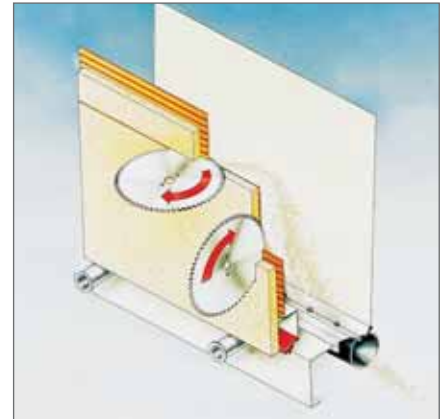


1/10 mm ab Werk

Serienmässig auf beiden Achsen eingebaut: das Digitale-Mess-System DMS. Die wählbare Anzeigegenauigkeit von 1,0 / 0,5 oder 0,1 mm erlaubt schnelles und komfortables Bedienen. Das DMS ist universell für Rollen- und Mittelauflage und auch für Streifenschnitte einzusetzen.

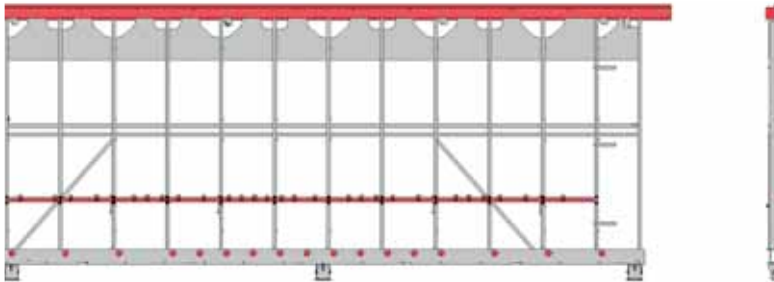
Rahmenqualität für ein langes Sägeleben

Der Striebig-Sägerahmen besteht seit Jahrzehnten aus einer festverschweissten Konstruktion. Dadurch ist er verwindungssteif und garantiert die absolute Parallelität zwischen oberer Führungsschiene, Mittelauflage und der unteren Rollenauflage. Höchste Präzision über einen extrem langen Zeitraum stellt diese immer noch einzigartige Konstruktion sicher.



Schweizer Reinheitsgebot: saubere Luft in Ihrer Werkstatt

Atmen Sie durch. Dank der in die EVOLUTION integrierten TRK-Staubabsaugung erreichen wir Staubgrenzwerte von deutlich unter 1 mg/m³. Die gültigen Richtwerte unterschreiten wir damit um mehr als 50%.



Striebig EVOLUTION 6224
(Abb. enthält Sonderausstattungen)

EVOLUTION – Die Ober-Klasse für vertikale Plattensägen

EVOLUTION – noch nie war es so einfach, sich mit seiner Säge zu verstehen

Fehler vermeidet man am besten schon beim Entstehen. Dieser Gedanke leitete uns bei der Entwicklung der SPS-Steuerung für die EVOLUTION. Sollte dennoch in seltenen Fällen einmal etwas schief gehen, Ihre EVOLUTION versteht Sie. Mit der mehrsprachigen Bedienung sind Fehler schnell lokalisiert und behoben.



Schönheit, die bleibt

Viel zu viele Holzbearbeitungsmaschinen kommen in einer Einheitslackierung daher. Eine EVOLUTION dagegen setzt klare optische Signale. Erkennbar an der vollflächigen Auflegewand aus Birkensperholz und ausgestattet mit ergonomischen Bedienelementen gewährleistet sie gefahrloses und sicheres Arbeiten. Jedes zu sägende Material steht sicher positioniert und flatterfrei. Kleinformatige Werkstücke haben dank der integrierten Kleinteileauflage einen sicheren Stand.

Ruhig und kraftvoll

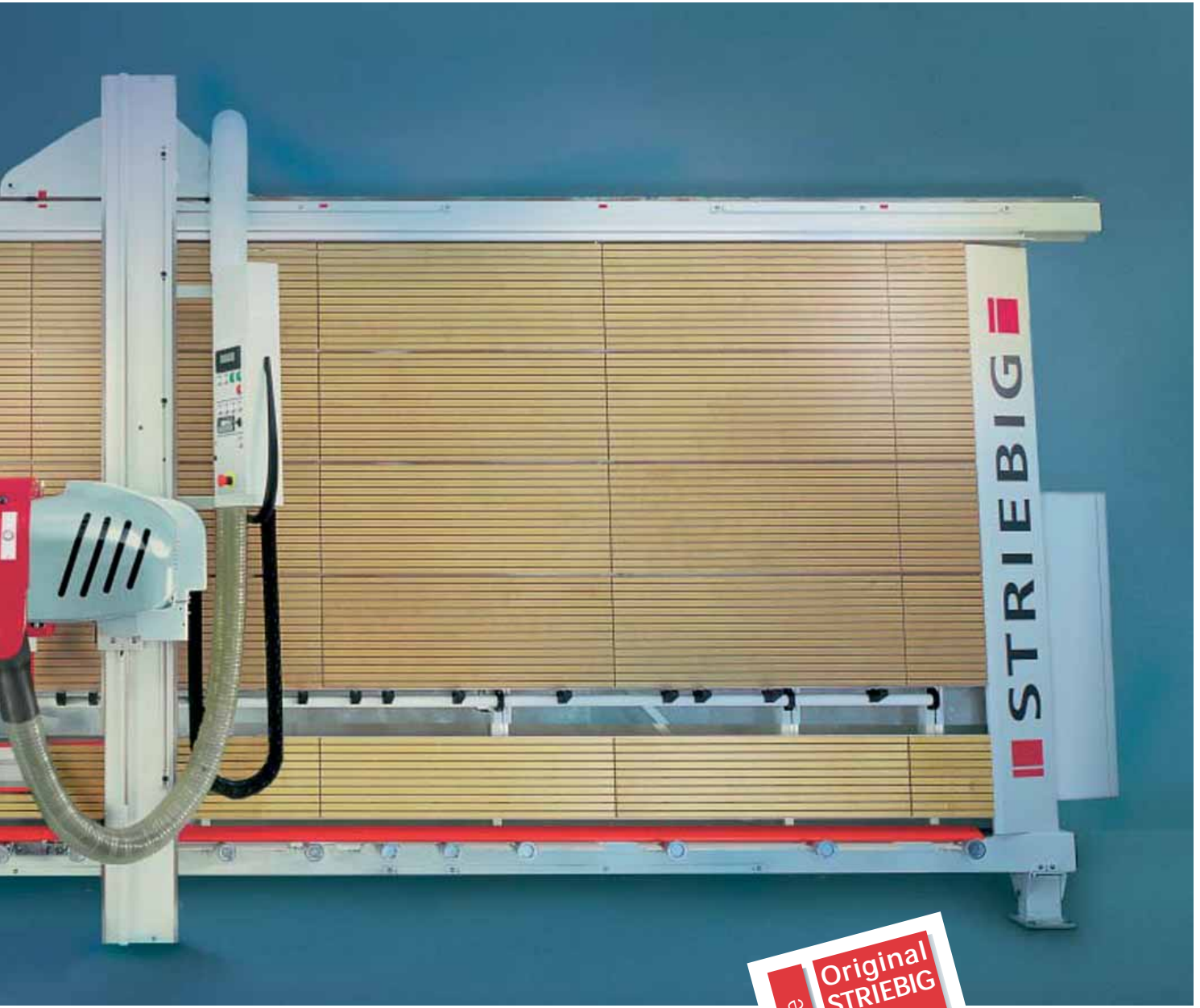
Sägeaggregat, Motorlaufwagen und Sägebalken – kurz alle beweglichen Teile der EVOLUTION sind so ausgelegt, dass absolut vibrationsfrei gearbeitet werden kann. Saubere Schnittkanten sind damit garantiert, und besonders bei Nutarbeiten wird der Arbeitskomfort deutlich erhöht.



Striebig EVOLUTION 6224 (Abb. enthält Sonderausstattungen)



EVOLUTION



Swiss Made
Original
STRIEBIG
No.1

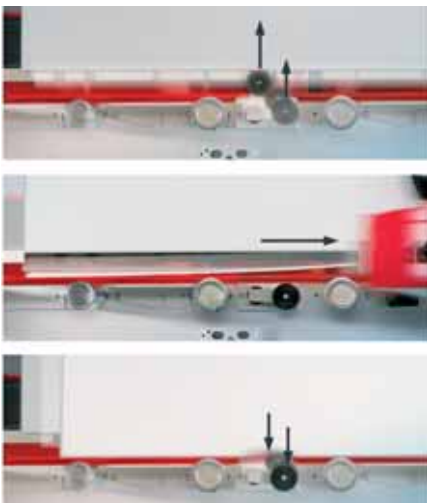
Wahlrecht – Zubehör nach eigenem Wunsch

Mit unserem breiten Zubehörangebot können Sie Komfort und Leistungsfähigkeit Ihrer EVOLUTION ganz auf Ihre individuellen Anforderungen abstimmen.

Auf Wunsch bauen wir Ihnen Ihre EVOLUTION auch in Sondermassen oder in einer ganz besonderen Konfiguration. Lassen Sie sich beraten.

4SB – und Besäumen ist ein Kinderspiel

Die Option 4SB für das vierseitige Besäumen gibt es nur bei Striebig. Sie erleichtert die Arbeit beim unteren Besäumschnitt ganz enorm. Schwere körperliche Arbeit wird von Vakuumsaugern übernommen, die Platten werden sicher gehalten und können automatisch besäumt werden. Bei Serienmaschinen reicht das Einsatzspektrum bis zu einer Länge von 5300 mm und einer Höhe von 2185 mm. Abweichende Sonderanfertigungen sind nach individueller Beratung jederzeit möglich.



VSA – noch mehr Schnittqualität bei beschichteten Platten

Zeit-, kosten- sowie werkzeugsparend: Dies sind die wesentlichen Vorteile des Vorritzsägeaggregates VSA. Bei grösseren Mengen und einem evtl. niedrigen Qualitätsniveau beschichteter Platten ist der Einsatz des VSA ein „Muss“. Denn: Die Standzeit eines Haupt-



sägeblattes verlängert sich durch den Einsatz des VSA um das 7-8fache. Ein Vorritz-Sägeblatt übersteht den Einsatz von mind. 3 Hauptsägeblättern. Ohne VSA-Einsatz würden für die gleichen Laufmeter verleimfertiger Kanten fast 25-mal so viele Hauptsägeblätter benötigt.

Zum Bedienen des VSA genügt ein Fingerdruck. Die Vorritzbreite ist ohne Distanzscheiben mit wenigen Handgriffen schnell und stufenlos einstellbar. Das VSA ist bei einer EVOLUTION immer schon ab Werk fest eingebaut und muss daher bei Bedarf gleich mitbestellt werden (nachträglicher Einbau ist leider nicht möglich).

EPS – eintippen und fertig

Masse eintippen, fertig. Beim elektronischen Positioniersystem EPS wird der Längenanschlag auf 1/10 mm genau automatisch positioniert, die Schnittmasse werden präzise eingestellt. Das EPS hilft Fehler zu vermeiden (gerade bei Wiederholtschnitten) und verringert dadurch den Verschnitt.



Das EPS speichert bis zu 400 Werte und ruft sie auf Tastendruck ab.

Mittelaufgabe aus faserverstärkten Kunststoffen

„High-End“-Raster aus faserverstärktem Kunststoff-Material bieten gerade bei besonders empfindlichen Kantenmaterialien und Postforming-Kanten einen speziellen Schutz.



EVOLUTION

	EVOLUTION				
<table border="1"> <tr> <td>●</td> <td>Optional</td> </tr> <tr> <td>S</td> <td>Standard</td> </tr> </table>	●	Optional	S	Standard	
●	Optional				
S	Standard				
Vierseitiges Besäumen 4SB	●				
Vorritz-Sägeaggregat VSA	●				
Elektronisches Positioniersystem EPS	●				
Digitales-Mess-System DMS	S				
Winkelschnittgerät WSG	●				
ALU-Raster	S				
High-End-Raster	●				
Nutvorrichtung für Verbundplatten und Verstellnutwerkzeug	●				
Betriebsstundenzähler	S				
Motor mit 2 Drehzahlen	●				
Sonderspannung	●				
Tropenisolation	●				
Automatische Motorschwenkung	S				

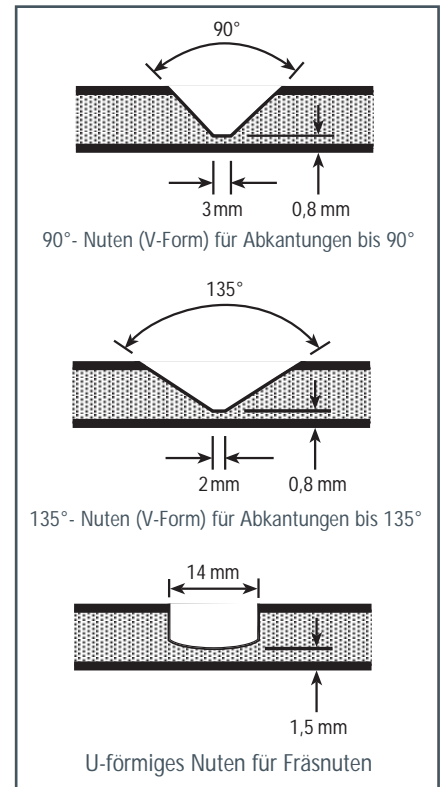
WSG – Gehrungen passgenau schneiden

Das Winkelschnittgerät WSG kann links und rechts neben jeder vertikalen Schnittstelle eingesetzt werden. Es ist einfach und schnell montiert. Mit der integrierten Mess-Skala kann die Werkstück-Kantenlänge stufenlos eingestellt werden. Der Zuschnitt mit dem WSG ist besonders rationell, da das einmal eingestellte Mass in allen Winkleinstellungen exakt gehalten wird. Einsatzbereich: Platten bis 42 mm Stärke, exakte Winkel und Gehrungen von 0° – 46°.



Nuten und Fräsen – erweitern Sie Ihr Angebotsspektrum

Bei vielen Aufträgen sind Nut- oder Fräsarbeiten unbedingt notwendig. Diese können ohne Probleme auf einer EVOLUTION erledigt werden. Holzwerkstoffe und Verbundplatten sind verarbeitbar. Für Verstellnuter und Verbundplatten ist bei der EVOLUTION nur noch ein einziger Tiefenanschlag notwendig. Damit sind Verwechslungen ausgeschlossen. Der Tiefenanschlag wird mit einem skalierten Stellrad stufenlos eingestellt (bis 25 mm). Die begrenzte Eintauchkraft führt das Sägeblatt sanft und schonend an das Material heran. Die Kantenoberfläche kann daher beim Nuten nicht beschädigt werden.



Zweistufiger Sägemotor

Die Drehzahl des Dahlander-Motors kann ganz einfach um 50% verändert und so an unterschiedliche Materialien angepasst werden.



CONTROL



EVOLUTION



STANDARD



COMPACT

Die überzeugenden Daten und Fakten der EVOLUTION

Der Sägerahmen

- Selbsttragender, festverschweisster, verwindungssteifer Sägerahmen mit gehärteten Führungen
- Hilfsanschlagprofil mit eigenem Massband und 3 Hilfsanschlagen für Wiederholschnitte
- Im Rahmen integriertes Absaugsystem TRK* (0,37-0,59 mg/m³)
- Vollflächige Auflegewand aus Birkenperrholz mit integrierter Kleinteileauflage
- Automatische Rollenblockierung während des Sägeschnittes

Balken

- Automatische Sägebalken-Arretierung mit Schnittstellen-Erkennung

Motorlaufwagen, Sägeaggregat

- Spielfreie, leichtgängige Führung
- Robuste Lagerung des Motorlaufwagens sorgt für hohe Schnittpräzision
- Automatische Motorlaufwagen-Klemmung
- Feinjustierung des Sägemotors +/- 4mm auf Knopfdruck
- Automatisches Eintauchen und Schwenken des Sägemotors
- Supersilent-System zur Dämmung der Motorgeräusche
- Elektromagnetische Motorbremse
- Sägeblatt-Wellenblockierung

(Alle Angaben beziehen sich auf die EVOLUTION Typ 6224)

Beratung · Verkauf · Service

EVOLUTION							
Typ	Abmessung in mm				Schnittbereich in mm		
	L	H	T1*	T2*	L	Hvert.	Hhor.
6224	6620	3010	1742	1346	5300	2240	2100
6216	6620	2930	1708	1340	5300	2160	2016
6168	6620	2450	1500	1300	5300	1680	1540
5224	5620	3010	1742	1346	4300	2240	2100
5216	5620	2930	1708	1340	4300	2160	2016
5168	5620	2450	1500	1300	4300	1680	1540
4224	4620	3010	1742	1346	3300	2240	2100
4216	4620	2930	1708	1340	3300	2160	2016
4168	4620	2450	1500	1300	3300	1680	1540

EVOLUTION			
Gewicht der Säge	ca. 980 kg	Sägeblatt-Drehzahl	4800 U/min
Schnitttiefe	80 mm	2 Absaugstutzen Ø	100 mm
Sägemotorleistung	5,5 kW	Druckluftanschluss	6-10 bar
Sägeblatt-Durchmesser	300 mm	Anschlusswert	7,5 kW
Sägeblatt-Bohrung	30 mm* ¹		
Netzanschluss	3 x 400 V/50 Hz		
	Sonderspannungen und Sonderfrequenzen auf Anfrage		

T1* - bei freistehender Montage · T2* - bei Wandmontage

*1 mit 2 Nebenlöchern Ø 9 mm, Radius 30 mm

Steuerung

- SPS-Steuerung mit mehrsprachiger Bedienerführung und Fehlererkennung
- Digitales-Mess-System DMS serienmässig
- Betriebsstundenzähler serienmässig

Design, Ergonomie

- Zeichensetzendes, mehrfach ausgezeichnetes Design (u.a. Design Preis Schweiz 01)
- Funktions- und bedienergerechte Ergonomie

*TRK ist die Abkürzung für Technische Richtkonzentration. Diese Werte gelten seit Juli 1998 und geben die Höchstwerte der Holzstaub-Konzentration am Arbeitsplatz an. Der TRK-Wert beträgt 2 mg/m³ Gesamtstaub, bezogen auf den Arbeitszeit(Schicht)-Mittelwert von 8 Stunden. Der Anschluss an eine externe Staubabsaugung ist erforderlich. Zur Einhaltung der TRK-Richtwerte muss eine Absaugleistung von 20 m/sec. gewährleistet sein.

■ STRIEBIG ■

Striebig AG
Grossmatte 26
CH-6014 Littau
Tel. 0041(0)41 259 53 53
Tel. 0041(0)41 259 53 50
www.striebig.com
info@striebig.ch