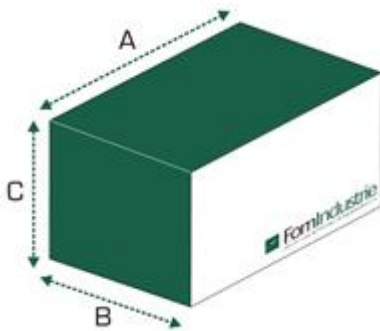


BLITZ 60 - BLITZ 55 - BLITZ 50

Doppelgehrungssäge mit automatischer Längenpositionierung und elektronisch gesteuerter Winkeleinstellung der Sägeaggregaten



CE



Taglio utile	A (mm)	B (mm)	C (mm)	Kg
m. 5	6950	2050	2070	2000
m. 6,6	8600	2050	2070	2280
CZ m. 5	7050	2090	2600	3900
CZ m. 6,6	8630	2090	2600	4100

* Ingombro rulliera testa mobile A + 2500
(alla max lunghezza di taglio)

Versorgungsspannung	Installierte Gesamtleistung	Luftverbrauch pro Arbeitszyklus	Betriebsdruck
3F - 400 VCA - 50 Hz	5,9 kW	53 NL/Zyklus	7 bar



Technische Merkmale:

- Erstes Sägeaggregat fest, zweites Sägeaggregat verfahrbar mit automatischer Längenpositionierung. Die Positionierung erfolgt mit Servomotor und Untersetzungsgetriebe. Positioniergenauigkeit 1/10 mm
- Maximale Schnittlänge bei Sägeaggregatsstellung von 90°: 5- 6,6 m; je nach gelieferter Maschinenausführung (kann mit spezifischer, optionaler Software erweitert werden)
- Schnittpräzision $\pm 0,15$ mm
- Sägeaggregatneigung erfolgt über Kugelumlaufspindel, dadurch wird höchste Präzision, Wiederholbarkeit und Zuverlässigkeit geboten
- Schnittwinkel variiert je nach Maschinenmodell; alle Winkeleinstellungen über elektronischer Steuerung:
 - Blitz 50 von 10° bis 135°
 - Blitz 55 von 12° bis 135°
 - Blitz 60 von 20° bis 135°
- $\pm 0,05^\circ$ Präzision und Wiederholbarkeit
- HM-Sägeblätter $\varnothing 500$ (Blitz 50) $\varnothing 550$ (Blitz 55) $\varnothing 600$ (Blitz 60) mm
- Hydropneumatischer Sägeblattvorschub, regelbare Sägeblattaustrittsgeschwindigkeit, Schnellrückzug
- Schutzhauben für den Schneidbereich
- Anzeige-LED Maschinenzustand
- 4 horizontale Spannvorrichtungen mit patentiertem Schubsystem mit vertikaler Komponente, um ein sicheres Aufliegen auf der horizontalen Maschinenebene zu garantieren
- 2 vertikale Spannvorrichtungen, auf den Innenseiten der Sägeblätter montiert. Bei Gehrungsschnitten Innen zwischen 90° und 135° werden die beiden vertikalen Spannvorrichtungen automatisch ausgeschaltet.
- Rollenbahn fest montiert mit dem verfahrbaren Sägeaggregat 2,5 m.
- Mikrotropfenschmierung des Schnittes mit reinem Öl.
- Direktantrieb vom Motor zum Sägeblatt
- Drehstrommotoren Sägeblätter 2,2 kW - 2800 RPM
- Elektroschaltschrank und Pneumatik-Steuerschrank sind voneinander getrennt und seitlich montiert
- Vorbereitung für Späne- und Rauchabsaugung
- Horizontale Profilauflageflächen aus gehärtetem und geschliffenem Edelstahl
- Vorrüstung für Eingliederung von zentralem motorisiertem Förderband zum Auffangen von Verschnitt und Spänen einschließlich geneigtem Endabschnitt
- Blinkende Leuchtanzeigen signalisieren den Maschinenbetrieb
- Elektrische Bremse zum Stoppen der Sägeblätter in weniger als 10 Sekunden
- Schnellkupplungshähne für rasche Verbindung und Trennung der vertikalen Spannvorrichtungen
- Druckluftanlage direkt an Aggregaten montiert zur schnelleren und einfacheren Eichtung der Druckluftorgane.

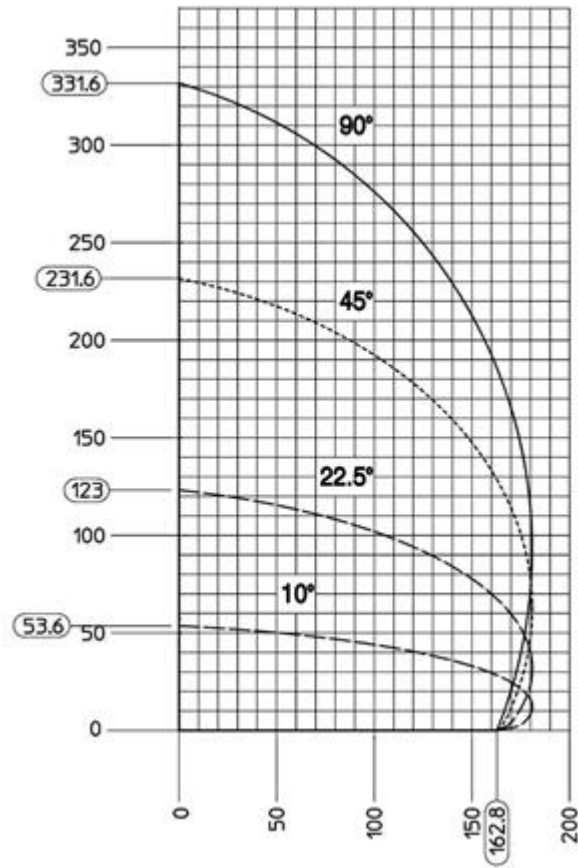
Mitgeliefertes Zubehör:

- HM-Sägeblätter \varnothing 500 (Blitz 50) \varnothing 550 (Blitz 55) \varnothing 600 (Blitz 60) mm
- Schutzhauben für den Schneidbereich
- Anzeige-LED Maschinenzustand
- Rollenbahn fest montiert mit dem verfahrbaren Sägeaggregat 2,5 m.
- Versenkbare pneumatische Profilauflage
- 4 horizontale Spannvorrichtungen
- 2 vertikale Spannvorrichtungen intern zum Sägeblatt
- Mikrotropfenschmierung des Schnittes mit reinem Öl.
- Hydropneumatischer Sägeblattvorschub, regelbare Sägeblattaustrittsgeschwindigkeit, Schnellrückzug
- Nutzungslizenz Programm FSTCut4
- USB-Port zur Dateneingabe über externe Software
- Vorrüstung für Anschluss an Ethernet
- Fernkundendienst über die ersten 12 Monate

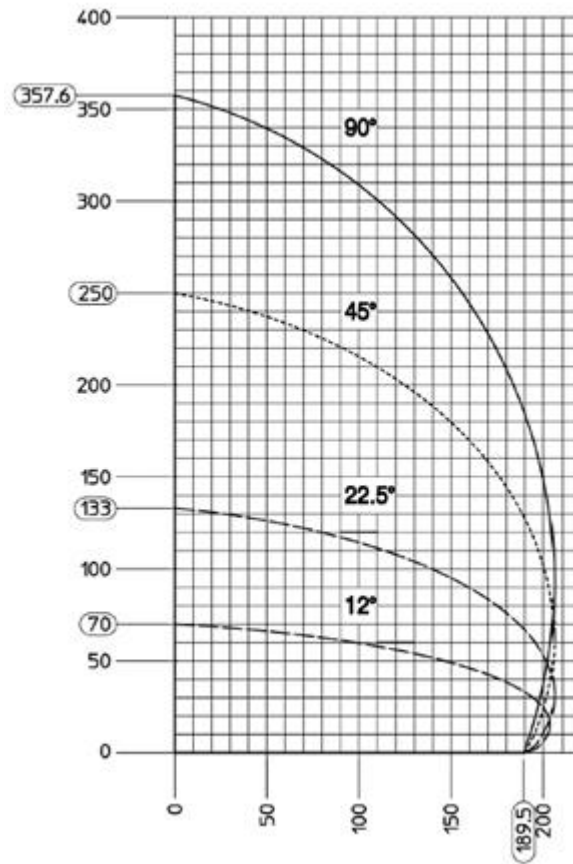
SCHNITTDIAGRAMM

Siehe die Anlagen

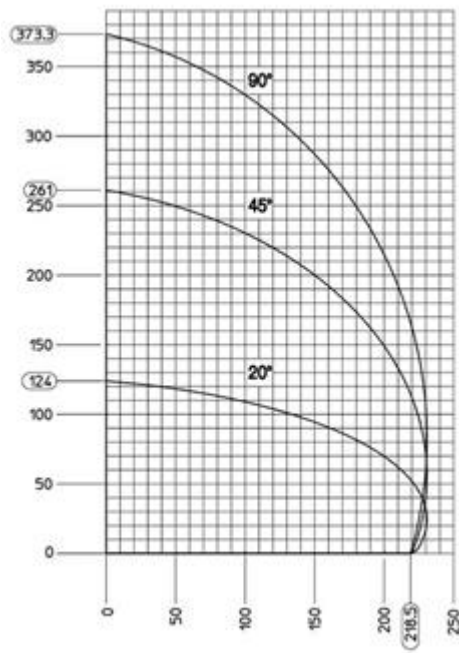
BLITZ 50



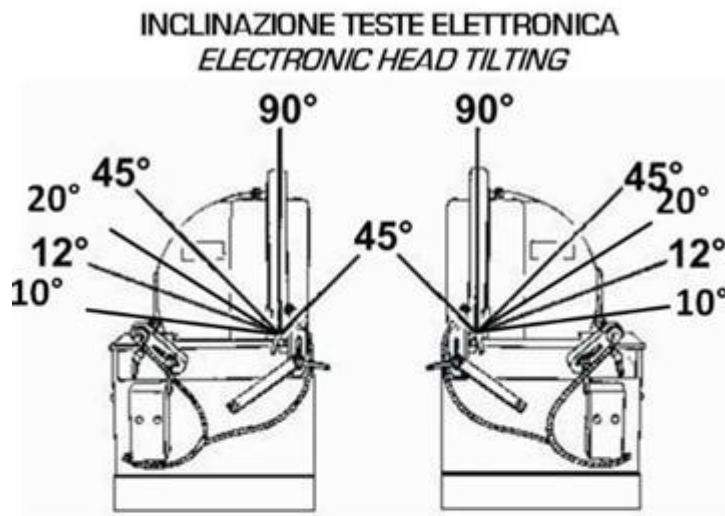
BLITZ 55



BLITZ 60



Min. Sägeblattabstand



- 10°** Minimum external angles **Blitz 50**
- 12°** Minimum external angles **Blitz 55**
- 20°** Minimum external angles **Blitz 60**

SCHNITTE MIT MINDESTMASS*			
POSITION FESTAGGREGAT	POSITION VERFAHRA T	MINDESTABSTAND ZWISCHEN AGGREGATEN (MINDESTSCHNITT) mm	ANMERKUNGEN
90°	90°	350	Blitz 60 – 55 – 50
45° intern	45° intern	685	Blitz 60 - 55 - 50
45° extern	45° extern	352	Blitz 55 - 50
45° extern	45° extern	360	Blitz 60
10° extern	10° extern	485	Blitz 50
12° extern	12° extern	478	Blitz 55
20° extern	20° extern	485	Blitz 60
90°	45° intern	492	Blitz 60 - 55 - 50
45° intern	90°	492	Blitz 60 - 55 - 50

*Als Mindestschnittlänge gilt die Distanz zwischen den Sägeblättern, die intern zwischen den beiden Sägeaggregaten auf Höhe 0 gegenüber der horizontalen Bezugsebene gemessen wird.

PC + TEX STEUERUNG



Beschreibung der Elektronik:

- Personal computer
- Touchscreen-Monitor 15"
- Industrielle numerische Steuerung der neuen Generation (Automotive-Typ)
- Auf Führungsschienen verschiebbare Bedienkonsole an Maschine
- Maus und Tastatur serienmäßig in einfahrbarem Fach angebracht
- SSD-Festplatte
- USB-Port IP65 an Konsole
- Betriebssystem Windows®
- 3 Jahre internationale „On-site“-Garantie für PC
- Programm FSTCUT4
- Direktverbindung zum technischen Support von FOM über Fernkundendienst

Beschreibung der Funktionen und Eigenschaften des Programms FSTCUT4:

- Funktion halbautomatischer Schnitt mit automatischer Kompensation von Profilhöhe, Toleranz Fließpressteil und Stückzähler mit Schnittsperre
- Direkter Import des Profilquerschnitts von Datei in DXF/DWG ®-Format
- Grafische Verwaltung des Archivs der nach Marke und Reihe geordneten Profile mit den Arbeitsparametern, die den einzelnen Profilen zugeordnet sind, und Anzeige des Bilds
- Verwaltung Archivordner mit Listen von auch im Netz konfigurierbaren Pfaden
- Import/Export Schnittlisten über USB-Stick
- Automatischer Toleranzausgleich Profilstärke (Lackierung/Fließpressen)
- 3D Ansicht des Werkstücks
- Import von Schnittlisten in FOM-Format (Protokoll P2K2)
- Benutzerverwaltung
- Anzeige der Profilquerschnitte während der Ausführung der Schnittlisten mit Angabe der Positionierung des Werkstücks an der Maschine
- Druck von Profilquerschnitt und schematischer Darstellung von Tür/Fenster auf Etikett
- Anzeige einer Abbildung der Tür/des Fensters, in der das momentan bearbeitete Element hervorgehoben wird (nur bei Schnittlisten, die von der Planungssoftware ProF2 stammen)
- Direktverbindung zum technischen Support von FOM über Fernkundendienst
- 3D-Schnittsimulation
- Automatischer Import Schnittliste von Netzwerkordner

Auf Anfrage:

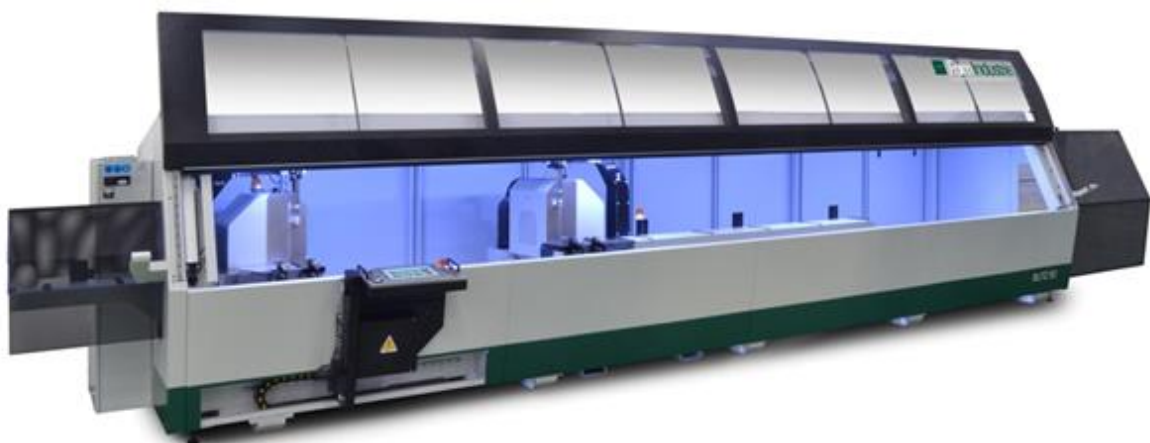
- Optimierungsmodul Schnittlisten
- Nutzungslizenz Programm für Sonderlängenschnitte (Überlänge und Supermindestmaß) und Kappschnitt mit variablem Winkel einschließlich Keilschnitt
- Modul mit Formeln und Typologien für die Schaffung von parametrisierten Artikeln und das anschließende Erstellen von Schnittlisten
- Datenkonvertierungstreiber. Für unterstützte Formate siehe Anhangsliste.
- Drahtloser optischer Strichcodeleser mit Software zur Verwaltung von Arbeitslisten
- Nutzungslizenz Programm für FSTCUT für Büro
- Verwaltung Schnittstatistik und Sägeblattverschleiß (FST STATISTICS C4)
- Etikettendrucker

Zubehör auf Anfrage:

- Aufpreis für besondere Stromversorgung dreiphasig
- Aufpreis für Anlage in der Ausführung UL-CSA
- Aufpreis für besondere Stromversorgung mit Transformator
- Kit Stellungsgeber Sägeblattaustritt
- Kit Frequenzumrichter für Sägeblattrotation
- PORTER Rollenbahn Beschickungsseite + vertikalen Rollen 3 m.
- PORTER Rollenbahn Beschickungsseite + vertikalen Rollen 4,2 m.
- Pneumatische, abklappbare Zwischenauflage für Profil
- Externe vertikale Spannvorrichtung Kit
- Kit verstellbarer Aufnahmeschuh für vertikale Spannvorrichtung, obligatorisches Zubehör an beiden Aggregaten
- Kit einstellbarer doppelter Aufnahmeschuh für vertikale Spannvorrichtungen, obligatorisches Zubehör an beiden Aggregaten
- Schwimmend gelagertes Messgerät Profilhöhe + vertikale Spannvorrichtung
- Manuelles Kit für Unterlängenschnitte
- Kit pneumatische Profil-Hebe-Walze (zum Anbringen an Aggregat Beschickungsseite)
- Integralschutzhaube 5 m.
- Integralschutzhaube 6,6 m.
- Bausatz vordere Sicherheitsschotten 5 m.
- Bausatz vordere Sicherheitsschotten 6,6 m.
- Kit schalldämmende Platten zur zusätzlichen Schallisolierung für Verkleidung Blitz, 5 m. , falls PR-29174 oder PR-29439 vorhanden sind
- Kit schalldämmende Platten zur zusätzlichen Schallisolierung für Verkleidung Blitz, 6,6 m. , falls PR-29175 oder PR-29440 vorhanden sind
- Kit Späneabführung in Maschinenmitte
- Verschnittförderband mit geneigtem Ende (nur für Version 6,6 m.) (Abladehöhe 580 mm)
- Verschnittförderband mit geneigtem Ende (nur für Version 5 m.) (Abladehöhe 580 mm)
- Bausatz schrittweiser Schnitt mit Lichtschranken-Schutzbarriere für Schnitte mit gleichem Winkel (Parallelschnitte) für Maschinen mit 5 m. Länge
- Bausatz schrittweiser Schnitt mit Lichtschranken-Schutzbarriere für Schnitte mit gleichem Winkel (Parallelschnitte) für Maschinen mit 6,6 m. Länge
- Kit Nutzungslizenz für schrittweises Schnittprogramm für Schnitte, die alle mit dem gleichen Winkel durchgeführt werden (Parallelschnitte), mit Zweihandbedienung
- Kit für schrittweisen Schnittablauf mit variablen Winkeln 5 m.
- Kit für schrittweisen Schnittablauf mit variablen Winkeln 6,6 m.
- Kit Nutzungslizenz für schrittweises Schnittprogramm für Schnitte, die alle mit dem gleichen Winkel durchgeführt werden (Parallelschnitte), falls PR-29175 oder PR-29174 vorhanden sind.
- Kit für schrittweise Schnitte mit variablen Winkeln, falls PR-29175 oder PR-29174 vorhanden sind.
- Aktivierung Fernkundendienst für einen Benutzer

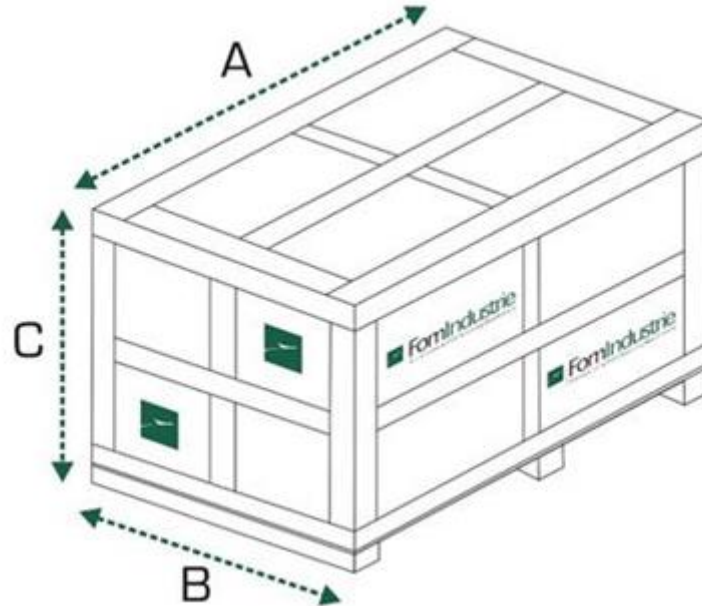
Zubehör auf Anfrage: Schutzhaube

- Integralschutzhaube 5 m.
- Integralschutzhaube 6,6 m.



Zubehör auf Anfrage: Verpackung

- Verpackung im Verschlag – 5 m.
- Verpackung im Verschlag – 6,6 m.



Schnittlänge	A (mm)	B (mm)	C (mm)	kg
5 m	7800	2100	2120	2250
6,6 m	9300	2100	2120	2540