

PANHANS

QUALITÄT SEIT 1918



546|10

HOBELMASCHINE

MADE IN GERMANY

HOKUBEMA
www.hokubema.com

WWW.PANHANS.DE

546|10



MOTORLEISTUNG
7,5 kW / 10 PS



SPANNUNG
400 V / 50 Hz



PLATZBEDARF
2650 x 1770 mm

TECHNISCHE DATEN

Hobelbreite	630 mm
Hobelhöhe	3 - 250 mm
Tischlänge:	
Abrichthobel	2555 mm
Dickenhobel	1100 + 400 mm
Maschinenhöhe	912 mm
Spanabnahme:	
Abrichthobel	max. 5 mm
Dickenhobel	max. 8 mm
Messerwellendrehzahl	5000 U/min.
Motorleistung Vorschubmotor	0,55 kW / 0,8 PS 0,75 kW / 1,0 PS
Vorschub	7 + 14 m/min.
Absaugstutzen	2 x ø 160 mm
Maschinengewicht	1210 kg

Ergonomische Maschinenabmessung

Feingehobelte Maschinentische

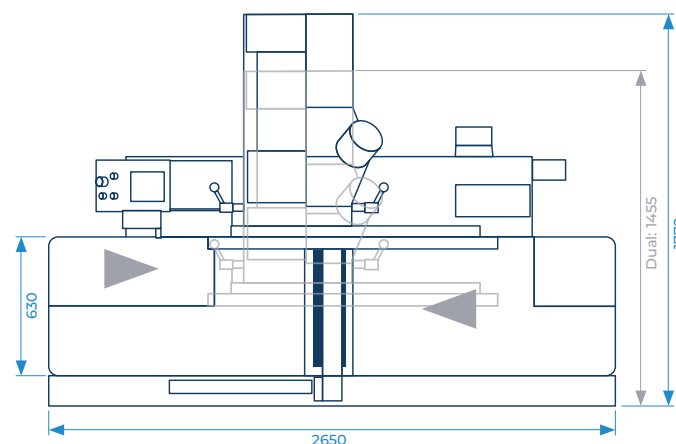
PANHANS-Keilleistenmesserwelle mit 4 Streifenhobelmessern und Messing-Einstellgeräten

ABRICHTHOBEL:

- Elektromotorische Verstellung des Aufgabebereiches über Tasterbetätigung
- Brückenschutz TXF 1570 mit abklappbarer Abdeckung

DICKENHOBEL:

- Pendelnd gelagerte Vorschubwalzen
- Segmentierte Gummieinzugs- und -auszugswalze
- 2 Vorschubgeschwindigkeiten durch polumschaltbaren Vorschubmotor
- Gliederdruckbalken
- Dickentisch ohne Tischgleitwalzen
- Elektrische Höhenverstellung des Dickentisches
- Positioniersteuerung easy drive



Unsere Kombinierte Hobelmaschine 546|10 (TwinPlan) ist einzigartig auf dem Markt der Hobelmaschinen mit dem Vorteil, dass sie nicht umgerüstet werden muss, um sie als Abrichte- oder Dickenhobel zu nutzen.

HIGHLIGHT

ABRICHT- UND DICKENHOBELN OHNE AUFWENDIGEN UMBAU

Unsere 546|10 bietet Ihnen den absoluten Vorteil des Abrichtens und Dickenhobelns ohne den Tischaufbau umklappen zu müssen. Damit ist diese Kombinierte Hobelmaschine einzigartig auf dem Markt.



FUNKTIONEN

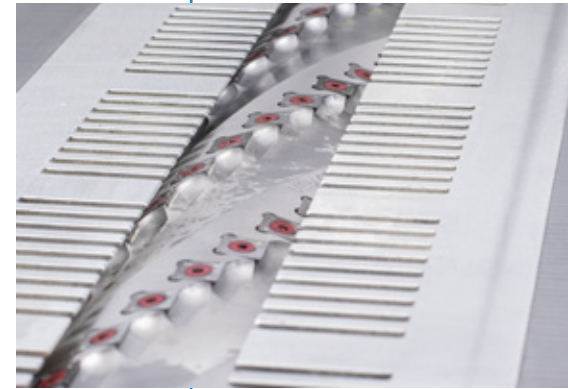
- 1 ABRICHTHOBEL**
Auf dem 1100 mm langen Maschinentisch mit feingehobelter Oberfläche stehen Merkmale der bewährten PANHANS-Abrichthobelmaschinen zur Verfügung.
- 2 DICKENHOBEL**
Die Dickenhobelfunktion lässt sich ohne Umbauarbeiten in Betrieb nehmen. Dadurch ermöglicht die Maschine eine ergonomische Arbeitsweise.
- 3 MESSERWELLE**
Unsere Hobelmaschinen bieten Ihnen dank des ziehenden Schnitts das optimale Hobelerggebnis mit den legendären Spiralmesserwellen.
- 4 HOBELSCHUTZ**
Sicherheit hat gerade hier einen hohen Stellenwert. Bereiche der Messerwelle, die gerade nicht im Einsatz sind, werden durch einfach verstellbare Schutzvorrichtung verdeckt.
- 5 ABRICHTANSCHLAG**
Der schwenkbare Anschlag lässt sich schnell und einfach auf unterschiedliche Winkel (0° - 45°) einstellen. Der integrierte und ebenfalls schwenkbare Hilfsanschlag dient zur sicheren Handauflage bei schmalen Werkstücken.
- 6 BEDIENFELD**
Elektrische Verstellung über Handrad mit LED-Anzeige und einer Genauigkeit von 0,1 mm.
- 7 ABSAUGSTUTZEN**
Zwei Absaugstutzen sorgen für optimale Absaugung sowohl beim Abrichthobeln als auch beim Dickenhobeln.
- 8 SI-TEC PRODUKT**
Zuführlade zum sicheren Abrichten kurzer Werkstücke. Diese können Sie jederzeit bequem über unseren Onlineshop beziehen: www.hokubema.com.

DIE PANHANS-PASSION: Die Maschine an Ihrer Seite: Stark, solide und lebenslang.



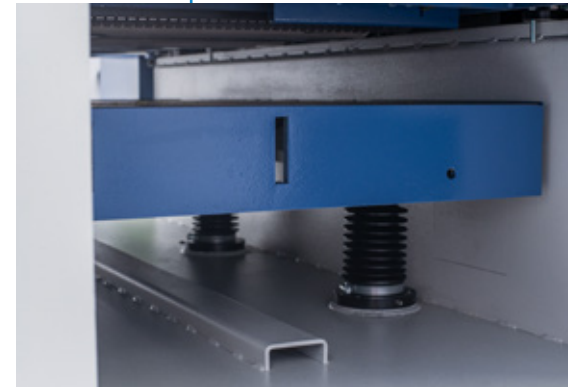
VOLLSTAHL-SPIRALMESSERWELLE

Durch ihren ziehenden Schnitt schneiden die 6 spiralförmigen Messerreihen der Vollstahl-Spiralmesserwelle in deutlich verbesserter Schnittqualität und mit höheren Standzeiten. Daneben spricht die enorme Lärmreduzierung für die Investition in diese Art des Schneidwerkzeugs.



DICKENHOBEL

Der Dickenhobeltisch unserer kombinierten Hobelmaschine ist auf vier soliden Trapezzwingspindeln mit zwei zusätzlichen seitlichen Führungen als Kipp-sicherung gelagert. Er ist parallel geführt und für hohe Belastungen ausgelegt. Die absolute Präzision erzielt ein optimales Hobelbild.



ABRICHTANSCHLAG

Der stufenlos schwenkbare Anschlag lässt sich schnell und einfach auf Winkel zwischen 0°–45° einstellen. Der eingestellte Winkel wird über eine gut lesbare Skala angezeigt. Der integrierte und ebenfalls schwenkbare Hilfsanschlag dient zur sicheren Handauf-lage bei schmalen Werkstücken.



STEUERUNGS-BEDIENFELD

Über ein Handrad lässt sich die Höhe des Dickenhobeltisches mit einer Genauigkeit von 0,1 mm elektrisch verstellen. Die eingestellte Höhe wird über eine LED-Anzeige wiedergegeben. Anschließend kann die Höhenverstellung über den Start-Button gestartet werden.



OPTIONEN

- ⊕ **VOLLSTAHL-MESSERWELLE**
Mit 4 Stück Tera-Wendemesser, Standard-Qualität für Hobelbreite 630 mm der Standardmesserwelle.
- ⊕ **VOLLSTAHL-SPIRALMESSERWELLE**
Mit 6 Stück spiralförmigen Messerreihen, je Reihe 27 Stück dreh- und auswechselbare HM-Messer mit 4 Schneiden für verbesserte Schnittqualität durch ziehenden Schnitt, höhere Standzeiten und enorme Lärmreduzierung.
- ⊕ **STREIFENHOBELMESSER**
PANHANS-Granat 630x35x3 mm, Standard-Qualität für die Standardmesserwelle.
- ⊕ **TERSA EINWEG-WENDEMESSER**
Standard-Qualität 630 mm für die Tera Messerwelle.
- ⊕ **REINIGUNGSSET FÜR SPIRALMESSERWELLEN**
Koffer zur Reinigung und Pflege der Messerwelle.
- ⊕ **TISCHGLEITWALZEN**
2 Stück mit Feineinstellung im Dicken-tisch inkl. geriffelter Stahlein- und Gummiauszugs-walzen.
- ⊕ **ZUSCHALTBARER AUSTRANSPORT**
400 mm für Kurzteile (anstelle der Standard-Tischverlängerung für Teile ab ca. 320 mm Länge).
- ⊕ **DICKENTISCHVERLÄNGERUNG**
1000 mm Länge und 630 mm Breite mit automa-tischer Höhenverstellung.
- ⊕ **ABGABETISCH EINSTELLBAR**
An zentraler Stelle für nachschärfbare Hobel-messer zum Einstellen des Abgabetisches (Ab-richthobeln) auf den Messerwellenflugkreis.
- ⊕ **POSITIONIERSTEUERUNG**
Mit 10er Tastatur für direkte Maßeingabe.
- ⊕ **STAHEINZUGSWALZE**
Spiralverzahnt anstelle Gummeinzugs-walze.
- ⊕ **STAHL-GLIEDEREINZUGSWALZE**
Pendelnd gelagert zum gleichzeitigen Hobeln von Leisten mit max. Stärkentangoleranz von 3,0 mm.
- ⊕ **VORSCHUBMOTOR FREQUENZGEREGELT**
Vorschub stufenloser von 3–24 m/min. (anstelle von 7+14 m/min.).
- ⊕ **HOBELSCHUTZVORRICHTUNG**
Mit 2-teiliger, abklappbarer Abdeckung und ge-federter Anpressdruck.



QR-Code scannen und direkt zur
Kombinierten Hobelmaschine 546|10
gelangen



PANHANS

QUALITÄT SEIT 1918

PANHANS IST EINE MARKE DER
HO|KU|BE|MA Maschinenbau GmbH

📍 Anton-Günther-Straße 3-7
D-72488 Sigmaringen

☎ Tel. +49 (0)7571 755-0
Fax +49 (0)7571 755-222

✉ info@hokubema-panhans.de

🌐 www.panhans.de

🛒 www.hokubema.com

📱 #Holzkunststoffbearbeitungsmaschinen

MADE IN GERMANY

HOKUBE|MA

PANHANS
QUALITÄT SEIT 1918

SIITEC
SICHERHEITSTECHNIK

