

Wickinger Technology AG

Neubrunnstrasse 11
CH – 9205 Waldkirch

Ansprechpartner: Herr Thomas Wick
+41 71 640 07 11



NESTRO Filterhaus Typ NFHSU 7/7/25

Filterfläche	89 m²
Filterregeneration	automatisch/ motorisch
Ventilator	1 x 15 kW 12.761 m³/h FU gesteuert
Luftmenge	12.500 m³/h
Max. Druck	3.300 Pa
Filterschlauchlänge	2500 mm
Filterschlauch Durchmesser	230 mm
Belastung FF	140 m³/m²/h
Absauggruppen	3
Austragung	1,1 kW
Installation	Oktober 2012

Wartungsbühne:



Rückluft-Kanal:



Rohrleitung mit Einblaskasten:





NESTRO Steuerung / Schaltschrank



Brikettier-Pressse C 140

Brikettleistung
Brikettdurchmesser
Automatisch „Ein/Aus“

ca. 30 – 40 kg/h
Ø 40 mm
mit Füllstandsendschalter



Montage des Filters:



Fundament



Anlieferung der Bauteile



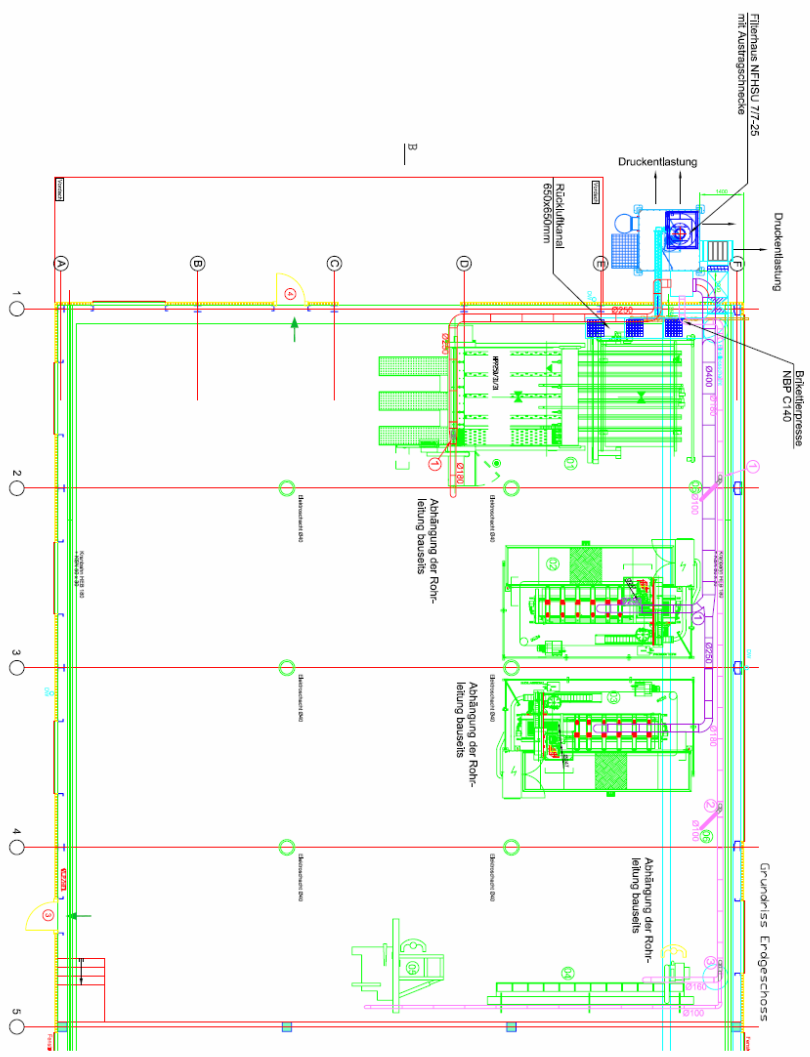
Platzierung des Filter-Grundelement



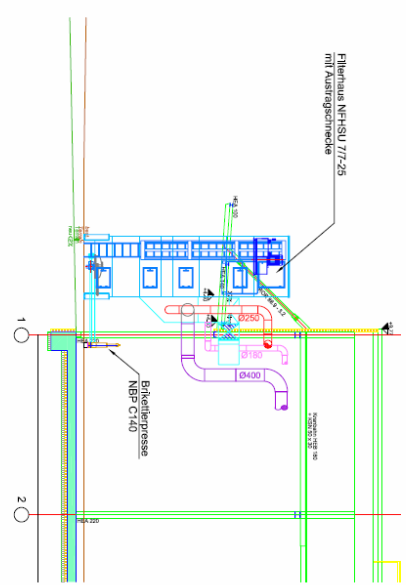
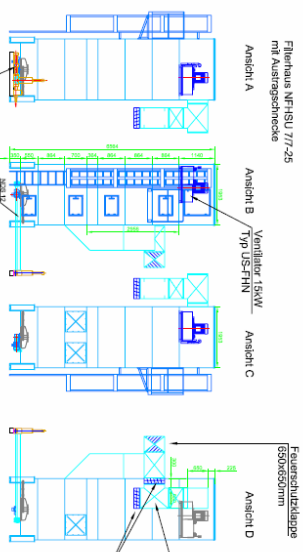
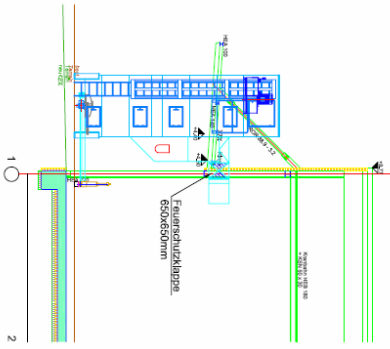
Montage Filter-teil



Direkt vom LKW in 3 Teilen zusammengebaut



Nr.	Maschinenbezeichnung	Maschinenart	Luftmenge	GZ	Luftgeschwindigkeit
01	Isierende Filteranlage (eica à panneau horizontal)	Ø120 / Ø180	3,989 m³/h	1	30 m/s
02	ON-C-Steuerung (Débrayage ON)	Ø250	1,538 m³/h	1	24 m/s
03	ON-C-Steuerung (Débrayage ON)	Ø250	2,250 m³/h	1	24 m/s
04	Isierende Filteranlage (eica à panneau vertical)	Ø160	1,018 m³/h	0	24 m/s
05	Isierende Filteranlage (eica à panneau vertical)	Ø160	1,018 m³/h	0	24 m/s
06	Staubsauger (aspirateur)	Ø100	1,589 m³/h	0	20 m/s



Zuzeichnung gemäß VDI 2262 Blatt 1

NESTOR Engineering & Technology

Proj. Nr.	77-25
Proj. Name	Filtrhaus NfHSU 77-25
Proj. Ort	
Proj. Datum	
Proj. Status	
Proj. Bearb.	
Proj. Gepr.	
Proj. Freigegeben	
Proj. Freigegeben durch	
Proj. Freigegeben am	