



OFFRE SPÉCIAL

TRONÇONNEUSE DOUBLE TÊTE TRÈS RESISTANTE

en stock



CHF 44'500.--

Notre **BEST-SELLER**

Blitz ALVA 500 A

- exc. TVA, sous réserve de vente

- Capacité de coupe maximum 5'000 mm
- Lame de scie Ø 500 mm
- Angle de coupe 90° - 22,5°
au moyen de butées mécaniques 90°, 45°, 22.5°
pivotement pneumatique
- Angles intermédiaires réglable manuellement
- Coupes de longueur spéciale min. < 10 mm – > 5'000 mm
- Importation des listes de coupe via le réseau ou par clé USB
- Programme pas-à pas, avec commande bi-manuelle
- Étaux horizontaux 4 pièces
- Étaux verticaux 2 pièces
- Mesure de la hauteur profil

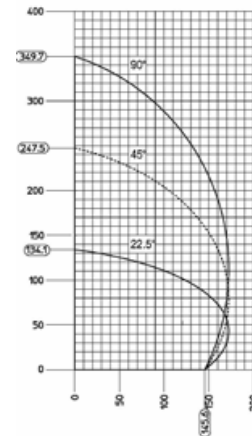
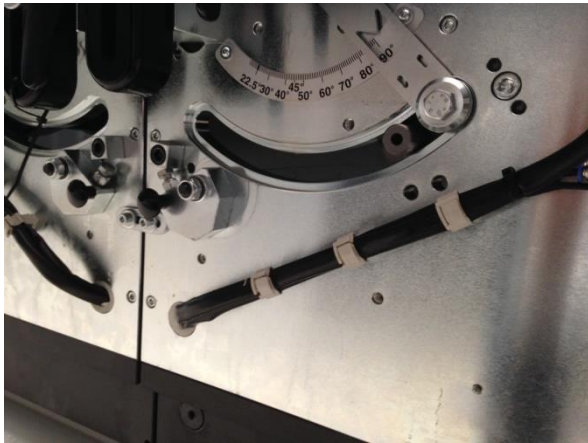


Diagramme de coupe

